

dne **9. 4. 2026** od **7:30** do **15:00** hodin

---

**Plánovaná odstávka zahrnuje tyto lokality:****Cotkytle** (okres Ústí nad Orlicí)část obce **Cotkytle**

č. p. 1, 3, 6, 10, 12, 16-20, 22-28, 30-41, 43, 44, 45, 47, 74, 76-80, 82-87, 89, 91, 92, 93, 96, 97, 98, 100-106, 108, 109, 110, 113-120, 125, 126, 127, 128, 131, 139, 140, 141, 145, 146, 150, 151, 152, 154, 157, 158, 160, 163, 166, 167, 175, 176, 180, 185, 188, 190, 192, 193, 196, 197, 198, 201-205, 207, 209, 210, 214, 217-222

č. ev. 4, 6, 12

část obce **Janoušov**

č. p. 1, 4, 5, 8, 11, 12, 14-19, 21, 22, 24-29, 32, 33, 34, 36, 37, 41, 43, 45

č. ev. 1, 4

kat. území **Cotkytle** (kód **617903**): **parcelní č.** 112, 393, 447, 468, 1127/14, 1233/2, 1261/10, 1406/1, 1529/5, 1655/2, 2082/15, 5172/2

**Drozdov** (okres Šumperk)

č. p. 2, 60, 61, 72, 117, 130, 135, 139, 142, 143, 145, 146

č. ev. 1, 5, 6

**Strážná** (okres Ústí nad Orlicí)

č. p. 1-12, 14-24, 26, 27, 28, 30-35, 37, 38, 40, 41, 42, 43, 45, 48, 50-55, 57, 59, 64-68, 73, 74, 75, 77, 79, 82, 84, 85

č. ev. 1, 2, 5, 10

kat. území **Strážná** (kód **756636**): **parcelní č.** 25, 27/6, 143, 170, 325/4, 363/1

---

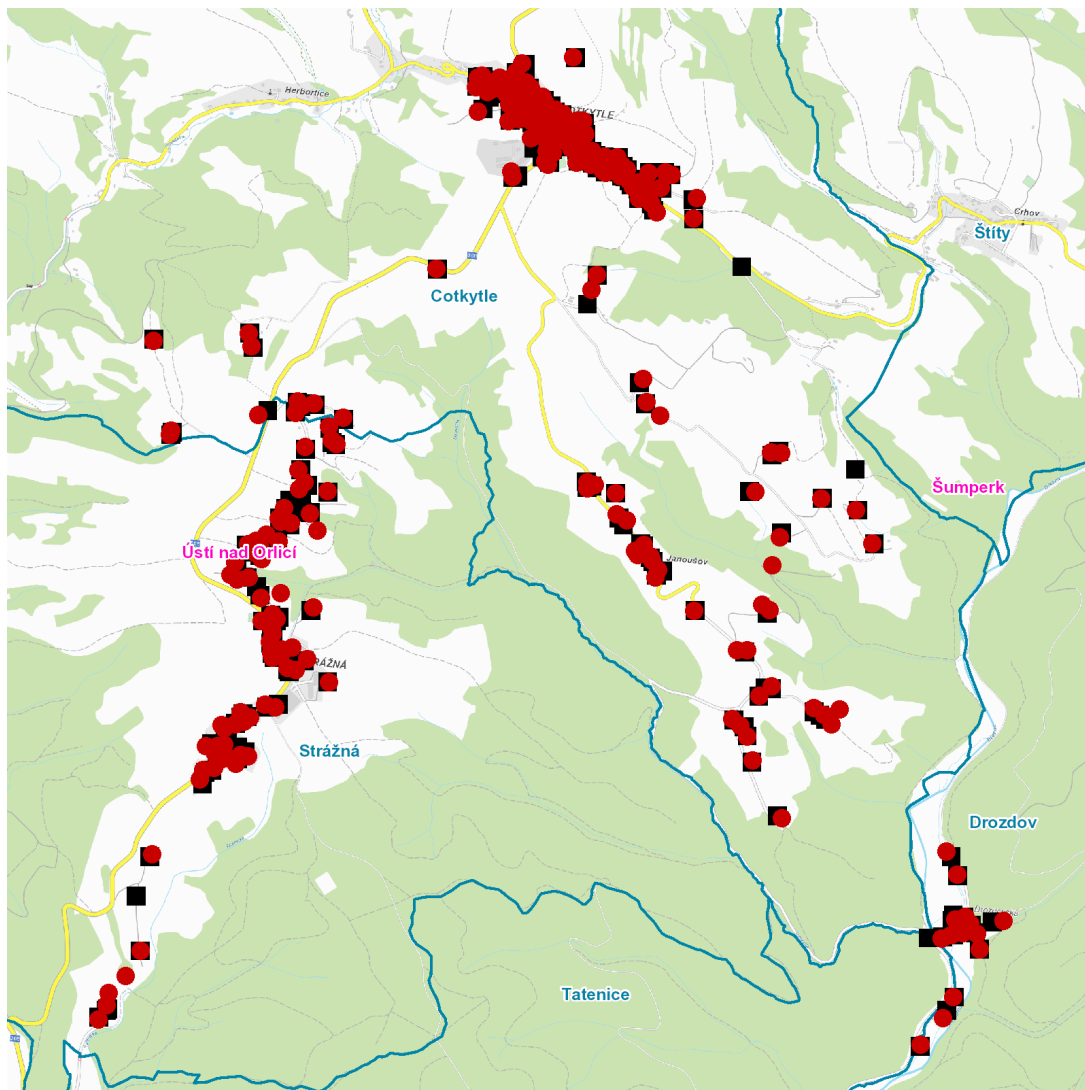
**UPOZORNĚNÍ**

**Dotčené zařízení distribuční soustavy je nutné i v době odstávky považovat za zařízení pod napětím**, a proto vás žádáme o dodržení všech zásad bezpečnosti a provedení opatření potřebných k zamezení případných škod na zdraví a majetku. | Provozovatelé výroben elektřiny jsou povinni zajistit přerušeni dodávky elektřiny z výroby do vypnutého úseku distribuční soustavy.

---

**NEJDE VÁM ELEKTŘINA...**

**TIP:** Registrujte se zdarma na [www.cezdistribuce.cz/sluzba](http://www.cezdistribuce.cz/sluzba) a informace o odstávkách elektřiny budete dostávat e-mailem nebo SMS. U poruch zasíláme SMS s předpokládanou dobou obnovení dodávek. | Aktuální stav dodávek elektřiny na konkrétní adrese zjistíte snadno, rychle a bez registrace na portále **Bez Šťávy** ([www.bezstavy.cz](http://www.bezstavy.cz)).

**dne 9. 4. 2026 od 7:30 do 15:00 hodin****Orientační mapový podklad odstávkou dotčených lokalit****VYSVĚTLIVKY**

- – adresy dotčené odstávkou elektřiny
- – místa připojení k elektrické síti dotčená odstávkou

**INFORMACE ZASLÁNA**

IDDS: ze3a4ha (Obec Cotkytle)

IDDS: b2rbvuf (Obec Drozdov)

IDDS: jnjb6fq (Obec Strážná)